



LINK - SEAL



profiltra
maatwerk in oplossingen

LEIDINGTECHNIEK





LINK-SEALS

Besparing van tijd en geld

Link-Seals modulaire doorvoersystemen zijn geschikt voor het hermetisch afdichten van elke doorvoeropening. Ze zijn zeer gemakkelijk te monteren en besparen u tot 75% aan arbeidskosten vergeleken met alternatieve systemen.

Een perfecte afdichting

Link-Seals zijn toepasbaar in zowel geboorde als gestorte gaten. Het systeem bestaat uit rubberen schakels in combinatie met corrosievaste bouten en moeren. Door het aandraaien van de door de schakel lopende bouten zetten de schakels in dikte uit en ontstaat een gas- en waterdichte hydrostatische afdichting.

Drukbestendig tot 4 bar mits correct geïnstalleerd

Door de blijvende elasticiteit van het materiaal worden

schokken, geluid en trillingen geabsorbeerd. Bovendien compenseert het systeem eventuele uitlijnfouten.

Lange levensduur

Link-Seals zijn ontworpen als een permanente afdichting. De verschillende componenten zijn bestand tegen invloed van veroudering, ozon, zonlicht, water en een breed scala aan chemicaliën.

Afdichting voor elke leiding

Leverbaar in zeven verschillende modellen en drie soorten elastomeer om een optimale afdichting te garanderen. Link-Seals kunnen worden toegepast bij zowel ijzeren, stalen, koperen als kunststofleidingen en kabels. Maatvoering standaard van 0.58" tot 72" diameter afhankelijk van het aantal toe te passen schakels. Temperatuurbestendigheid van de standaard types -40°C tot +120°C. Er zijn types met een temperatuurbestendigheid van -55°C tot +205°C.



STANDAARD

Standaard uitvoering voor algemene toepassing.

Biedt elektrische isolatie.

- Temperatuurbestendigheid: -40°C tot 120°C
- Schakel: EPDM rubber
- Kleur rubber: zwart
- Drukplaat: nylon grade 6.6 met 30% glas versterkt

Type C

Bout en moer: elektrolytisch verzinkt staal (8.8)

Toepassing: water, lucht en vochtige omgeving, grondwerk

Type S-316

Bout en moer: S-316 corrosiebestendig

Toepassing: chemicaliën, voedingsmiddelen en papier, waterleiding en waterzuivering



SPECIAL

Zachtere uitvoering voor kunststofleidingen.

- Temperatuurbestendigheid: -40°C tot 120°C
- Schakel: EPDM rubber
- Kleur rubber: blauw
- Drukplaat: nylon grade 6.6 met 30% glas versterkt

Type BC

Bout en moer: elektrolytisch verzinkt staal (8.8)

Toepassing: water, lucht en vochtige omgeving, grondwerk

Type BX-316

Bout en moer: S-316 corrosiebestendig

Toepassing: chemicaliën, voedingsmiddelen en papier, waterleiding en waterzuivering



OLIEBESTENDIG

Met schakels van nitrile rubber. Bestand tegen oliën en oplosmiddelen.

- Temperatuurbestendigheid: -40°C tot 100°C
- Schakel: nitrile rubber
- Kleur rubber: groen
- Drukplaat: nylon grade 6.6 met 30% glas versterkt

Type O

Bout en moer: elektrolytisch verzinkt staal (8.8)

Toepassing: gasoline, motorolie, kerosine, methaan, jet fuel, hydraulische vloeistoffen, water

Type OS-316

Bout en moer: S-316 corrosiebestendig

Toepassing: gasoline, motorolie, kerosine, methaan, jet fuel, hydraulische vloeistoffen, water



HOGE TEMPERatuur

Hoge temperatuur en brandvertragende uitvoering.

- Bout en moer: elektrolytisch verzinkt staal (8.8)
- Schakel: siliconenrubber
- Kleur rubber: grijs
- Drukplaat: electrolytisch verzinkt staal

Type T

Temperatuurbestendigheid: -55°C tot 205°C

Toepassing: hoge temperaturen. Biedt 1 uur brandwerendheid (ASTM E814-51)

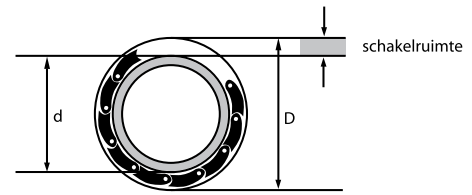
Type FD

Temperatuurbestendigheid: -55°C tot 205°C

Toepassing: brandvertragend gedurende 3 uur bij een temperatuur van max. 1030°C Bescherming tegen vlam-, rook- en gasdoorslag

DE KEUZE

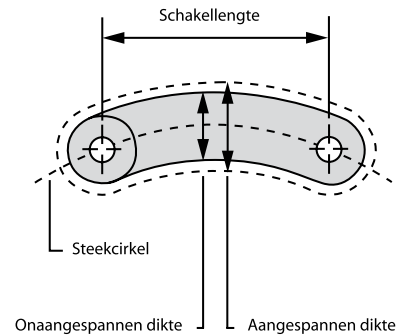
Om het juiste type Link-Seal te bepalen dient u de uitwendige maat van de buis af te trekken van het boorgat (of de sparingsmaat) en de uitkomst vervolgens door 2 te delen. Het juiste type is in onaangespannen toestand kleiner en in aangespannen toestand groter dan de berekende schakelruimte (kolom 2 en 3).



De schakelruimte wordt als volgt berekend:

$$\frac{\text{Boorgat (D) - Buismaat (d)}}{2} = \dots \text{ schakelruimte}$$

Met de hierboven berekende schakelruimte kunt u in de onderstaande tabel terugvinden welke type schakels u zou kunnen toepassen bij deze doorvoering. Vaak zijn er op basis van de schakelruimte al meerdere mogelijkheden, daar de maatvoeringen elkaar enigszins overlappen.



1	2	3	4	5	6	7	8
type	dikte onaangesp.	dikte aangesp.	schakel lengte	buitendiam. vanaf	buitendiam. tot	min. aantal	gewenste wanddikte
LS 200	12,7	16	30	21,3	323,9	4	75
LS 265	16	20	42,4	50	406,4	4	75
LS 275	16	20	25,6	0	90	4	75
LS 300	18	22,5	41	44,5	406,4	5	100
LS 310	18	22,5	57,1	60,3	406,4	5	100
LS 315	21,1	26	38,4	37	315	5	100
LS 325	23,2	30	79,8	133	711	6	120
LS 340	25,5	34	41,4	14	323,9	4	120
LS 360	32	42	55,1	16	406,4	4	120
LS 400	36,3	46	93,1	139,7	1220	6	140
LS 410	37	48,5	67,6	44,5	323,9	4	140
LS 425	28,4	37	93,1	144	1220	6	140
LS 440	44	55	99	100	1220	5	140
LS 475	41,3	48,5	68,6	60,3	1220	5	140
LS 500	60,3	71,5	99,8	100	1220	5	150
LS 525	55,4	63,5	99,8	133	1220	6	150
LS 575	48	58	79,5	130	1220	5	150
LS 615	81,6	102	155,5	219	3000	6	150
LS 650	69	84	106,7	153	1220	5	150

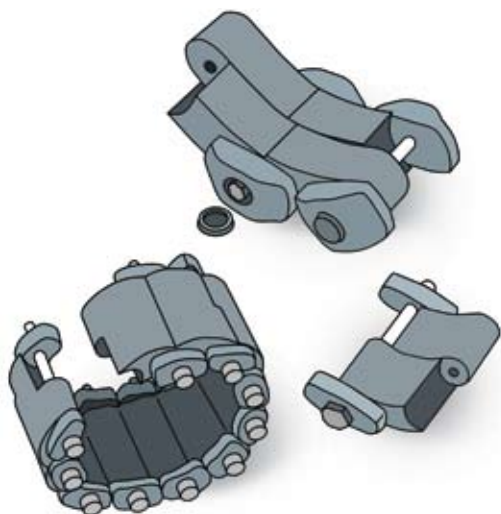
alle maten zijn in millimeters

Na bepaling van de juiste types gaat u bekijken welke Link-Seal u het beste kunt toepassen. De door te voeren buismaat dient te liggen tussen buitendiameter vanaf (kolom 5) en buitendiameter tot (kolom 6). Voor het bepalen van het juiste aantal schakels, gaat u verder met de volgende berekening:

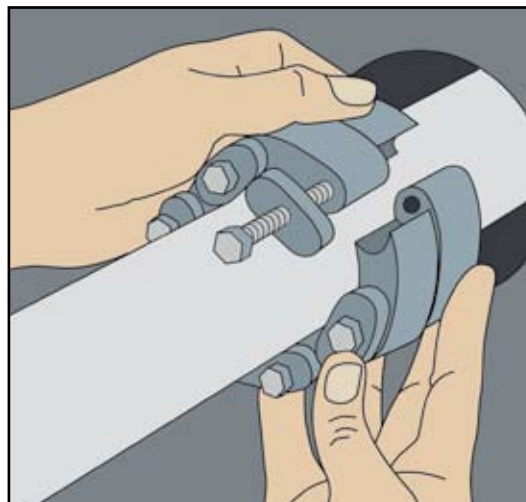
$$\frac{\text{Boorgat (D) + Buismaat (d)}}{2} \times 3,14 = \dots \text{ Steekcirkel} : \text{Schakellengte} = \dots \text{ Aantal}$$

De uitkomst dient minimaal gelijk te zijn aan de genoemde aantallen in de kolom minimaal aantal (kolom 7). Bij het afronden dient u $\geq 0,5$ naar boven en $< 0,5$ naar beneden af te ronden. De uitkomst van de bovenstaande berekening dient zo dicht mogelijk bij een gehele schakel te liggen.

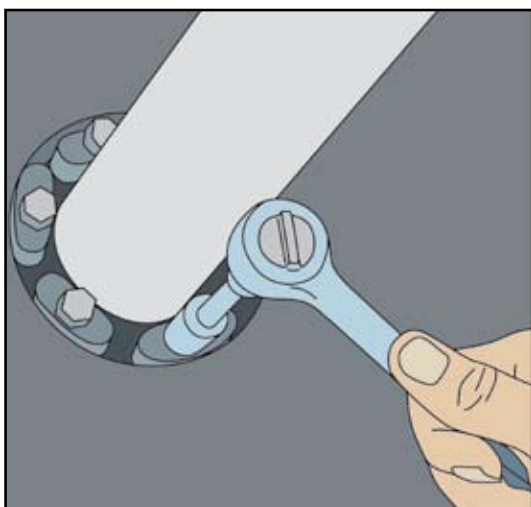
DE MONTAGE



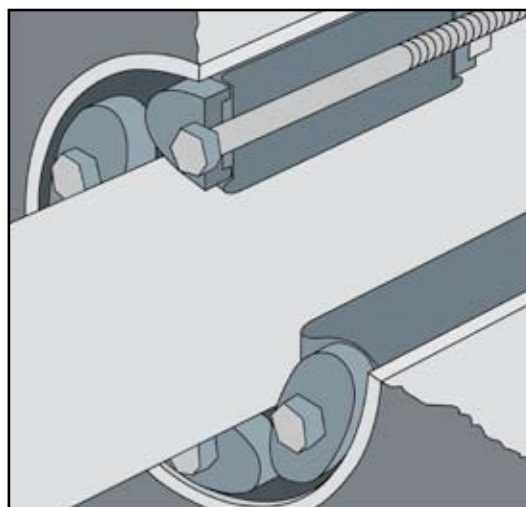
Link-Seals worden geleverd als een ketting van aaneengesloten rubberen schakels.



1. Leg de ketting met de juiste aantal schakels rondom de buis of kabel. Het aantal schakels wordt volgens de tabel bepaald. Verbind de bout van de eerste aan de laatste schakel.



2. Druk de ketting in de ruimte tussen de buis of kabel, de aandrukplaten moeten binnen het gat of de instortbuis vallen.



3. Draai de bouten enkele gangen per stuk aan en ga klokgewijs rond, totdat een gas- en waterdichte afdichting verkregen wordt. Let bij het aandraaien op de aandrukplaten, zodat deze niet verdraaien.

Wij adviseren u uitsluitend handgereedschap te gebruiken!

De informatie over de producten (constructie, afmetingen, enz.) zijn enkel indicatief en zonder enige verplichting. Wij behouden het recht modificaties aan te brengen met bedoeling van ontwikkeling en verbetering van onze fabricatie. Onze garantie is beperkt tot het vervangen van beschadigd materiaal voortkomend uit fabricagefouten. De gebruiker moet zelf testen of het product geschikt is voor het voorziene doel en neemt alle verantwoordelijkheid en risico's op zich die zouden kunnen voortvloeien uit het gebruik van dit product.

HET MAATWERK VAN PROFILTRA

Profiltra heeft gedurende meer dan 60 jaar een enorme deskundigheid opgebouwd op het gebied van toepassing van leidingtoebehoren en doorvoersystemen. Voor alle processen waar doorvoersystemen worden toegepast beschikt Profiltra over de technische kennis.

Alle soorten doorvoersystemen kunnen zowel in standaard uitvoering als in speciaal custom-made ontwerp worden geleverd. Naast het leveren van technisch zeer hoogwaardige doorvoersystemen kunnen wij voor u desgewenst projectmatig deze ontwerpen, berekenen, uitvoeren, controleren en beheren.

De beste mensen voor de beste oplossing

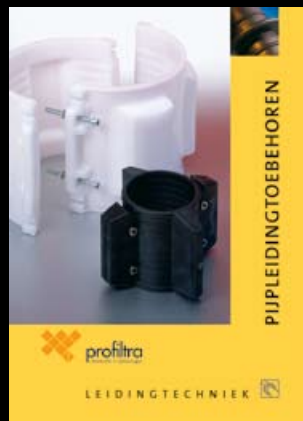
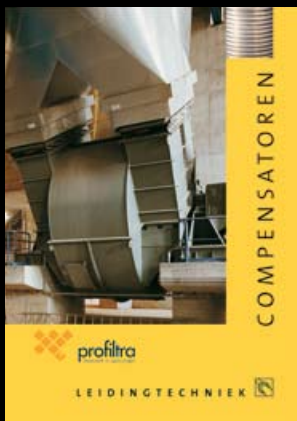
Profiltra werkt samen met de beste vaklieden op installatiegebied en coördineert voor u de levering van materiaal en arbeid. Wij verzorgen voor u een sluitende werkplanning. Dit voorkomt onnodige wachttijd, waardoor de montagekosten beheersbaar blijven en het productieproces zo min mogelijk wordt beïnvloed.

24 uur per dag mankracht beschikbaar

De Profiltra dienstverlening houdt niet op om 5 uur 's middags. Door onze flexibele organisatie zijn wij in staat u gedurende 7 dagen per week 24 uren service aan te bieden.

Kwaliteitszorg

Onze gekwalificeerde technici voeren supervisie over alle inbouwprojecten die in samenwerking met VCA** gecertificeerde aannemers worden uitgevoerd. Naast doorvoersystemen hebben wij ook tal van andere producten op het gebied van leidingtechniek in ons programma, waaronder compensatoren en pijpleidingtoebehoren. Zie hiervoor onze brochures:



LINK - SEAL



De prestatie-mix van Profiltra

- producten van voorkeurleveranciers
- professionals die professionals adviseren
- prestatie en samenwerking als principe

Profiltra

technisch advies en oplossingen die u helpen de prestatie van uw processen te verhogen.

Omdat u niet alleen de beste kwaliteit materialen wilt, maar ook prijs stelt op advies van mensen die hun vak verstaan. Die begrijpen wat u en uw specialisten bedoelen. Vakmensen die weten wat er komt kijken om uw processen optimaal te laten verlopen. Die denken in oplossingen. Daarom.



Additieven



Filtratie



Afdichtingen



Leidingtechniek



Vuurvast



Profiltra
Meerpaalweg 4
1332 BB Almere
Postbus 1072
1300 BB Almere
tel 036 - 5324228
fax 036 - 5324268

tel 036 - 5495304 leidingtechniek
www.profiltra.nl
additieven@profiltra.nl
filtratie@profiltra.nl
afdichtingen@profiltra.nl
leidingtechniek@profiltra.nl
vuurvast@profiltra.nl



leidingtechniek@profiltra.nl